

	<p>S.C. ROTMAC ECO S.R.L.          Loc. Marginea, nr.719 ;          Punct de lucru: Loc.          Marginea, nr.266A ;          J33/202/2008; C.I.F: 23147974</p>		
<p>Tel.: 0754266062</p>			

Cod F-12-01, ed.1/rev.0

Nr. 1237/13.12.2024

Informare

ROMANIA  
 PRIMĂRIA COMUNEI BURLA  
 JUD. SUCEAVA  
 NR 4611 / 13.12. 2024

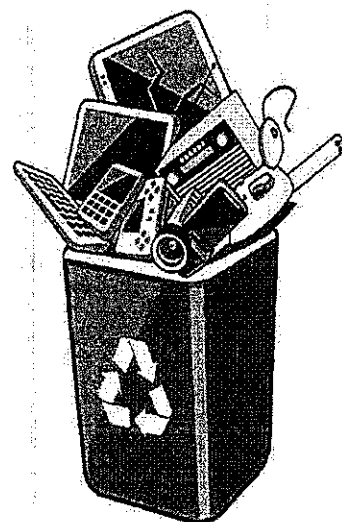
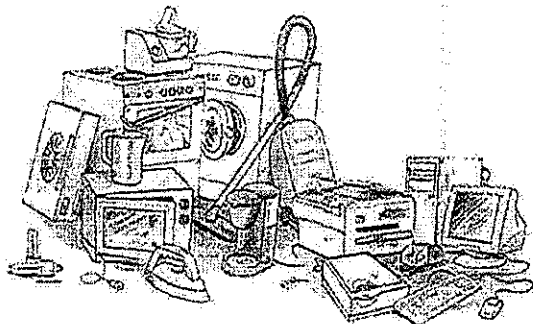
Către Primăria Comunei Burla,

SC ROTMAC-ECO, în calitate de operator de salubritate, vă informează cu privire la faptul că în **Comuna Burla** în data de **17 DECEMBRIE 2024** se vor colecta gratuit deșeuri electrice, electronice și electrocasnice, precum și deșeuri voluminoase provenite din locuințe.

Posesorii de deșeuri specificate mai sus sunt rugați să facă solicitare prin apel telefonic la nr de telefon **0754266062**

Ce se poate preda:

**DEEE-URILE** sunt diferite echipamente electrice scoase din uz, funcționale sau nefuncționale precum: aspiratoare, blendere, monitoare, televizoare etc.



Colectare și transport deșeuri nepericuloase ; Colectare și transport deșeuri periculoase ;  
 Tratarea și eliminarea deșeurilor nepericuloase; Recuperarea materialelor reciclabile sortate;  
 Comert cu ridicata al deșeurilor și resturilor;



S.C. ROTMAC ECO S.R.L.  
Loc. Marginea, nr.719 ;  
Punct de lucru: Loc.  
Marginea, nr.266A ;  
J33/202/2008; C.I.F: 23147974

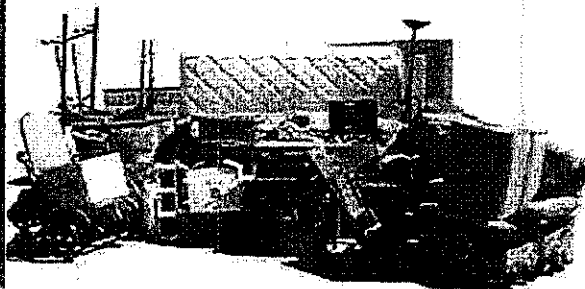
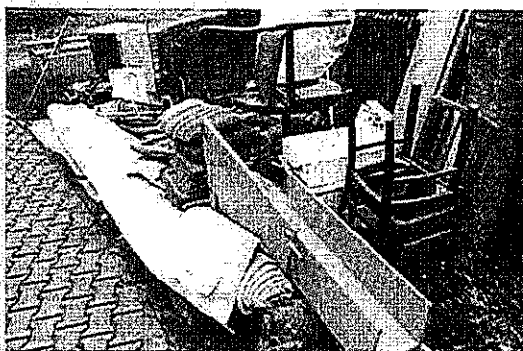


Tel.: 0754266062

Cod F-12-01, ed.1/rev.0

Deșeurile voluminoase sunt cuprinse din diverse mobilier uzate din casa sau gospodărie precum: canapele uzate, scaune etc.

Campania este derulată în parteneriat cu primăria **Burla**.



Administrator  
Macovei-Opriș Gabriela



Colectare si transport deseuri nepericuloase ; Colectare si transport deseuri periculoase ;  
Tratarea si eliminarea deseurilor nepericuloase; Recuperarea materialelor reciclabile sortate;  
Comert cu ridicata al deseurilor si resturilor;